



ESPRIT

Jarosław Pietrzak ESPRIT CAM CENTER

CAM do programowania tokarko-frezarek

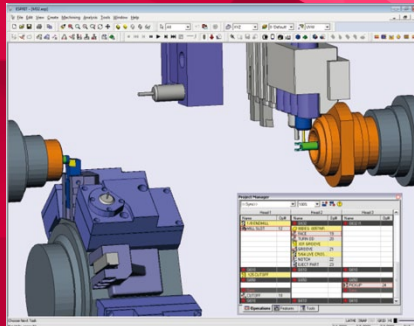
Na rynku dostępnych jest coraz więcej wielowrzecionowych i wielogłowicowych tokarek z napędzanymi narzędziami. W ESPRIT w prosty sposób można zaprogramować obróbkę na obrabiarce o praktycznie dowolnej kinematyce - jest to idealny CAM dla tego typu maszyn. Użytkownicy obrabiarek Mori Seiki ze sterowaniem MAPPS 4 mają ten CAM na pulpicie sterowniczym, ale licencje ESPRIT zostały również wdrożone do programowania maszyn: Mazak, Citizen-Miyano, Star, Tsugami, DMG, Maier, Hanwha, Tornos, Muega, KSI i innych.

Szybkie programowanie

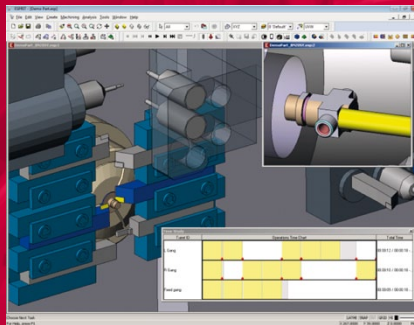
Program umożliwia szybkie generowanie kodów NC na podstawie rysunków 2D lub modeli bryłowych. Programowanie w ESPRIT jest dokładniejsze i szybsze niż „ręczne”, pozwala także na generowanie obróbek bardzo skomplikowanych geometrycznie części. Otrzymywane programy NC są wysoce zoptymalizowane, co pozwala na minimalizację czasów poszczególnych cykli, zmniejszenie wielkości odpadów, zabezpieczenie narzędzia przed nadmiernym zużyciem przy maksymalizacji jakości powierzchni. Optymalizacja jest przeprowadzana na podstawie synchronizowanych list operacji na głowicach i wrzecionach. Program zapewnia pełną integrację z płynnym frezowaniem 5-osowym oraz programowanie w osi B, a także możliwość programowania przechwytów, wysuwu pręta, odbierania gotowych detali, gwintowania narzynkami, jednoczesnej obróbki wieloma narzędziami.

Możliwość weryfikacji programowanej obróbki poprzez symulację

Dokładna symulacja pozwala programować operacje jednoczesne bez obawy o kolizję na maszynie.



Optymalizacja obróbki



Pełna symulacja obróbki



Optymalizacja G-kodu

Łatwa i dokładna analiza czasowa pomocna przy wycenie obróbki nowych detali

Program nie tylko oblicza czas obróbki części, ale również pozwala automatycznie przygotować Raport zawierający informacje o części, użytych narzędziach, zastosowanych operacjach i parametrach, dołączyć logo firmy.

Największe możliwości przy programowaniu tokarek wzdłużnych (typu „szwajcarskiego”)

Szczególną grupę tokarek stanowią tokarki wzdłużne, w których obrabiany pręt jest przemieszczany przez wrzeciono. ESPRIT CAM oferuje do programowania tych maszyn:

- najdokładniejsze postprocesory
- najlepszą kontrolę nad narzędziem i najdokładniejszą symulację spośród wszystkich programów CAM stosowanych dla tych maszyn

ESPRIT umożliwia stosowania jednego systemu CAM do najbardziej zaawansowanego programowania wszystkich obrabiarek skrawających i wycinarek drutowych EDM!

ESPRIT CAM CENTER
ul. Kostrzyńska 36
02-979 Warszawa

tel.: +48 22 842 01 08
fax: +48 22 379 44 90
kom. +48 601 852 158

www.espritcam.pl